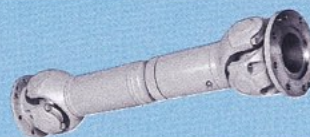
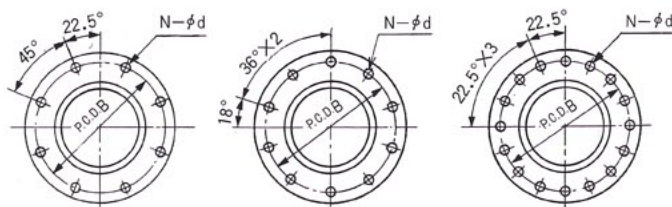
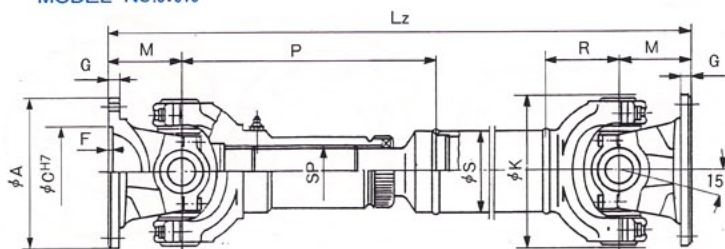


TKL型 重荷重および超重荷重用

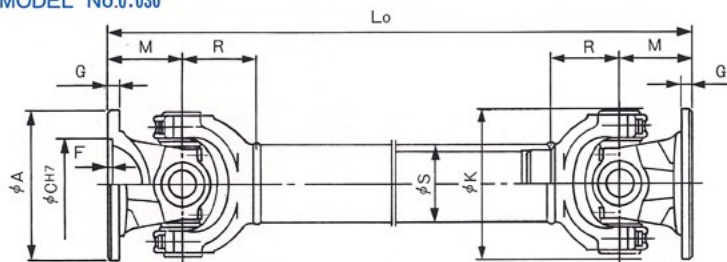
最大トルク：12.3kN-m～98kN-m



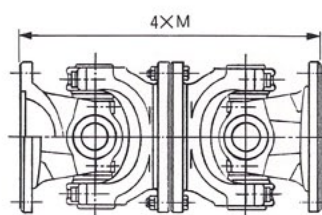
MODEL No.0.010



MODEL No.0.030



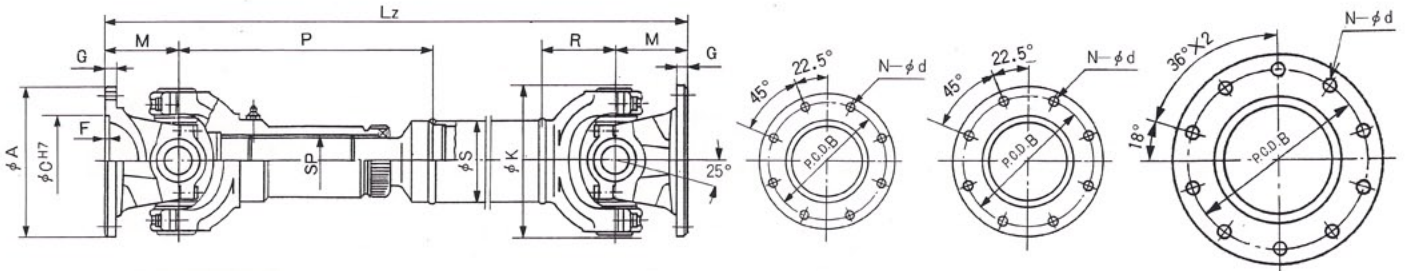
MODEL No. 9.040



ジョイント型式	TAIYO	TKL-200	TKL-225	TKL-250	TKL-285	TKL-315	TKL-350	TKL-390	TKL-435
	DIN	—	190.50	190.55	190.60	190.65	190.70	190.75	190.80
最大トルク	Mb kN-m	12.3	12.3	17.2	26.0	36.8	52.5	71.6	98.0
	Mz kN-m	15.9	15.9	22.3	33.7	47.8	68.2	93.0	127.5
許容曲り角度	β°	15°							
寸法記号 単位 mm	φA	200	225	250	285	315	350	390	435
	P.O.D.B	172	196	218	245	280	310	345	385
	φC ^{H7}	95	140	140	175	175	220	250	280
	F	5	5	6	7	7	8	8	10
	G	15	15	18	20	22	25	28	32
	M	130	108	130	135	150	170	190	210
	P	377	470	500	535	640	705	775	840
	R	148	150	150	145	210	240	260	280
	SP	80	80	100	115	130	150	160	180
	φS	120	140	140	165	190	215	244	267
	φK	225	225	250	285	315	350	390	435
	N	8	8	8	8	8	10	10	10
	φd	14.2	16.2	18.2	20.2	22.2	22.2	24.2	27.2
ジョイント最少長	Lz(MIN)	790	790	960	1,030	1,220	1,360	1,490	1,620
スプラインストローク ℓ ₁ :伸	ℓ ₁	75	75	90	100	120	135	150	170
最少 Lz 重量	G(kg)	73	76	123	161	257	375	520	692
パイプ100mmごとの重量	GR(kg)	2.2	2.6	2.6	3.6	4.5	4.7	7.2	7.6

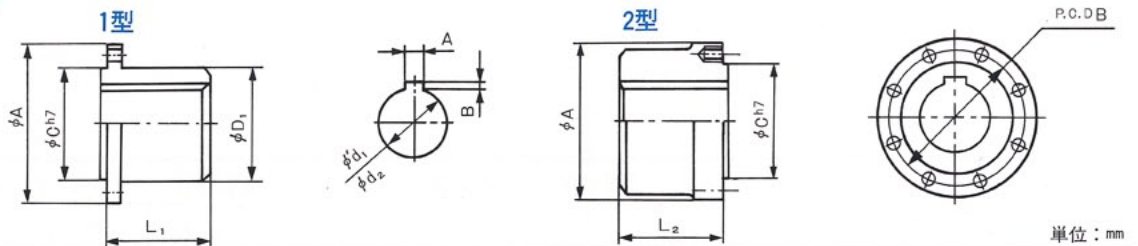
TKLF型 広角度フランジ外径選択タイプ

最大トルク：12.3kN-m ~ 36.8kN-m



ジョイント型式	TKLF	200			225			250			285			315		
許容曲り角度	β°	25°			25°			25°			25°			25°		
Mb	kN-m	12.3			12.3			17.2			26.0			36.8		
Mz	kN-m	15.9			15.9			22.3			33.7			47.8		
寸法記号 単位 mm	ϕA	200	225	250	225	250	285	250	285	315	285	315	350	315	350	390
	P.C.D.B	172	196	218	196	218	245	218	245	280	245	280	310	280	310	345
	ϕC^{H7}	125	140	140	140	140	175	140	175	175	175	220	175	220	250	
	F	5	5	6	5	6	7	6	7	8	7	8	8	8	8	8
	G	15	15	18	15	18	20	18	20	22	20	22	25	22	25	28
	M	135			135			145			160			180		
	N	8	8	8	8	8	8	8	8	8	8	8	10	8	10	10
	ϕd	14.2	16.2	18.2	16.2	18.2	20.2	18.2	20.2	22.2	20.2	22.2	22.2	22.2	22.2	24.2
Lz	840			840			990			1,080			1,280			

■ 取付合フランジ

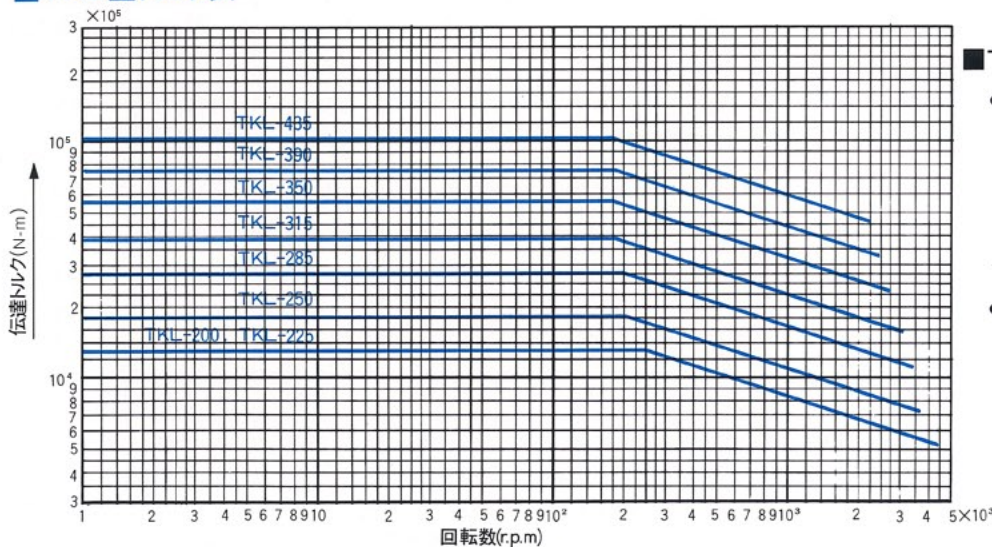


単位：mm

ジョイント型式	TKL-200	TKL-225	TKL-250	TKL-285	TKL-315	TKL-350	TKL-390	TKL-435
穴径(MAX)	ϕd_1	90	100	100	110	120	130	150
ボス径	ϕD	140	160	180	200	215	240	300
合フランジ長さ	L_1	140	160	150	165	180	210	225
穴径(MAX)	ϕd_2	120	135	150	170	190	230	260
合フランジ長さ	L_2	180	220	250	280	320	380	430
取付ボルト	$M \times \ell$	M14×50ℓ	M16×50ℓ	M18×60ℓ	M20×65ℓ	M22×70ℓ	M22×75ℓ	M27×95ℓ

※寸法記号A, P.C.D. C寸法はジョイント部の寸法に準ずる。d₁の穴径は最大加工寸法で有りL₁の寸法は、参考寸法で有る。希望寸法を指示。

■ TKL型トルク表



■ TKL型トルク表の見方

- この図表は負荷を一定として
Lh=5000時間
 $\beta=3^\circ$ の時の回転数と常用最大トルクとの関係を示したものであります。
- 最大トルクに基づいて選んだジョイントのサイズが適しているかどうかは連続トルクに相当する連続回転数を使ってトルク表でチェックして下さい。