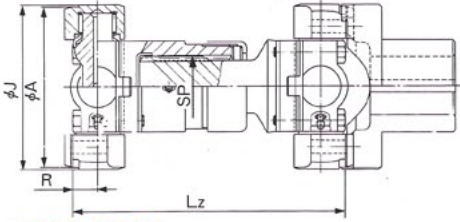


RX型 軽荷重高速回転用

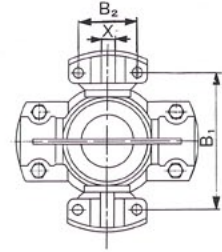
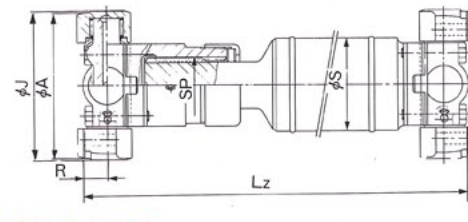
最大トルク：745N-m ~ 19420N-m



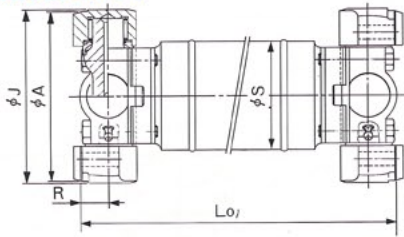
MODEL No.0.1



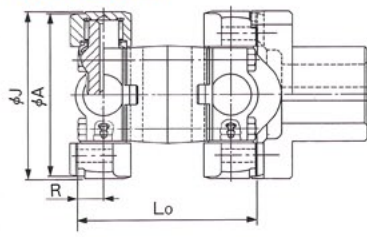
MODEL No.0.2



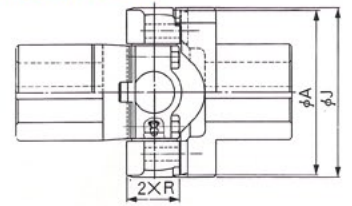
MODEL No.0.3



MODEL No.0.4



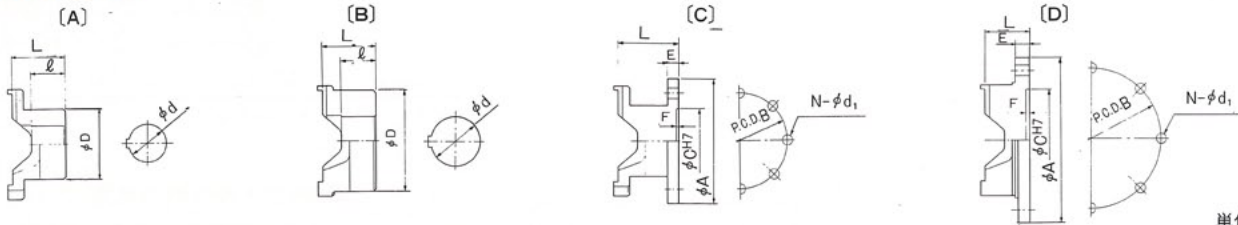
MODEL No.0.5



ジョイント型式		RX-2	RX-3	RX-4	RX-5	RX-6	RX-7	RX-8	RX-8.5	RX-9	RX-10
最大トルク	M ^b N-m	745	1,128	1,373	2,010	2,500	4,050	6,178	7,060	11,730	19,420
	N ^z N-m	980	1,470	1,960	2,795	3,500	5,668	8,630	9,807	16,378	27,165
許容曲り角度	β°	W	25°	25°	25°	25°	25°	25°	25°	25°	25°
	B	20°	20°	15°	10°	20°	18°	20°	15°	25°	13°
寸法記号 単位 mm	φJ	85	97	114	121	148	158	216	175	219	225
	φA	79.4	90.5	108.0	115.1	140.5	148.4	206.4	165.1	209.6	212.7
	R	13.1	15.5	15.5	17.5	17.5	20.6	20.6	25.4	25.4	32.5
	B ₁	59.5	69.9	87.3	88.9	114.3	117.5	174.7	123.9	168.3	165.1
	B ₂	33.32	36.5	36.5	42.9	42.9	42.9	42.9	71.4	71.4	92.1
	SP	29.1	30.4	33	36.8	43.18	50.8	60.9	60.9	76	86.3
	φS	51	63	63	63	76	89	100	100	115	125
	X	9.5	9.5	9.5	14.26	14.26	15.85	15.85	15.85	15.85	25.35
取付ボルト	φd	UNF 5/16-24	UNF 5/16-24	UNF 5/16-24	UNF 3/8-24	UNF 3/8-24	UNF 1/2-20	UNF 1/2-20	UNF 1/2-20	UNF 1/2-20	UNF 5/8-18
ジョイント最少長	Lz(MIN)	260	300	330	350	370	450	480	500	610	640
スライnstローク	伸ℓ ₁	20	20	20	20	25	30	40	30	45	45
	縮ℓ ₂	20	20	20	20	25	30	40	30	45	45

Mb:最大トルク Max. torque β°:曲り角度 Max. angle J: Swing Dia. ℓ₁, ℓ₂: Splined slip. Lz: Shorest telescoped length. W: Wing type B: Block type

■取付合フランジ

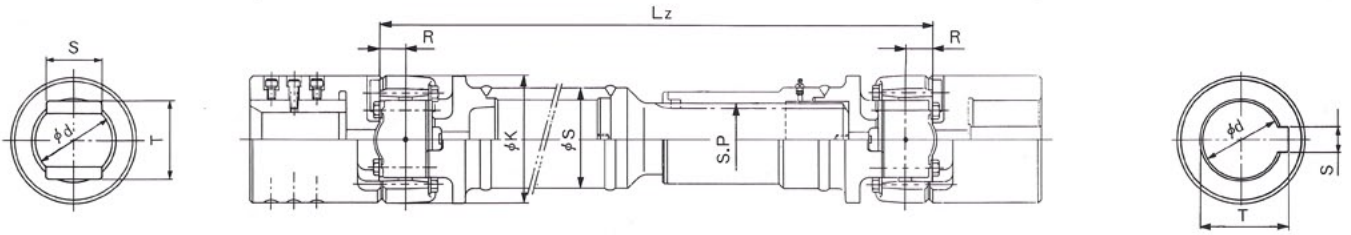


単位: mm

タイプ	A				B			C							D								
型式	記号	φd	φD	ℓ	L	φd	ℓ	L	φA	P.C.D.B	φCH7*	E	L	N	φd ₁	φA	P.C.D.B	φCH7	E	L	N	φd ₁	F
RX-2		30	50	45	65	35	55	75	90	74.5	47	6	50	4	8.2	120	105	80	10	30	4	10.2	2.5
RX-3		35	60	55	75	45	75	95	100	93	60	7	50	6	8.2	135	120	95	10	35	4	10.2	2.5
RX-4		45	75	75	100	55	95	120	110	93	60	7	50	6	8.2	150	135	105	12	40	6	12.2	2.5
RX-5		45	75	75	100	65	100	125	120	101.5	75	8	60	8	10.2	165	145	115	12	40	6	12.2	2.5
RX-6		60	100	90	115	70	120	145	150	130	90	10	75	8	12.2	200	175	145	12	45	8	12.2	3
RX-7		55	95	95	125	75	130	160	160	140	100	10	80	8	12.2	205	180	150	12	45	8	12.2	4
RX-8		85	150	105	135	105	180	210	220	190	130	15	100	8	16.2	280	250	200	15	60	8	16.2	5
RX-8.5		65	115	100	130	80	140	170	180	175	125	14	90	8	14.2	230	205	170	15	60	8	14.2	5
RX-9		90	155	110	145	110	190	225	220	190	130	15	100	8	16.2	285	255	215	15	70	8	16.2	5
RX-10		90	155	115	150	110	190	225	225	196	140	15	110	8	16.2	290	260	220	15	70	8	16.2	5

MH型 中荷重及び超重荷重用

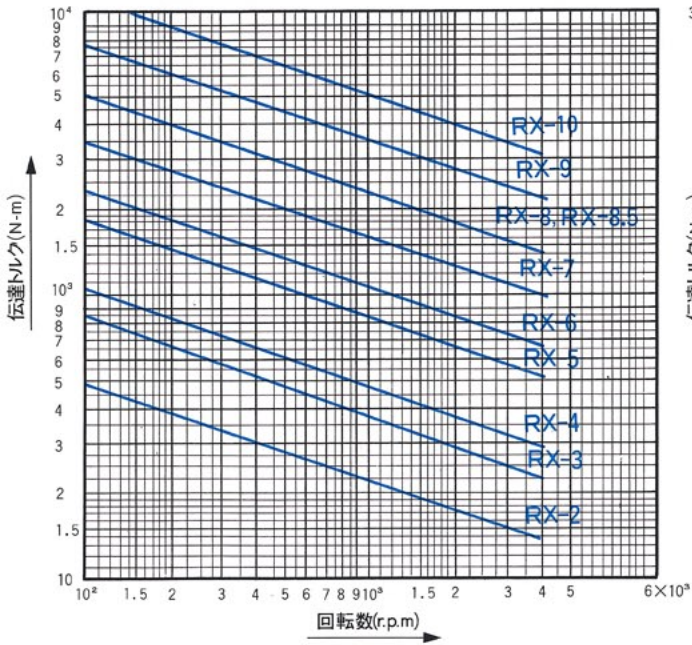
最大トルク：9.0kN-m ~ 226.8kN-m



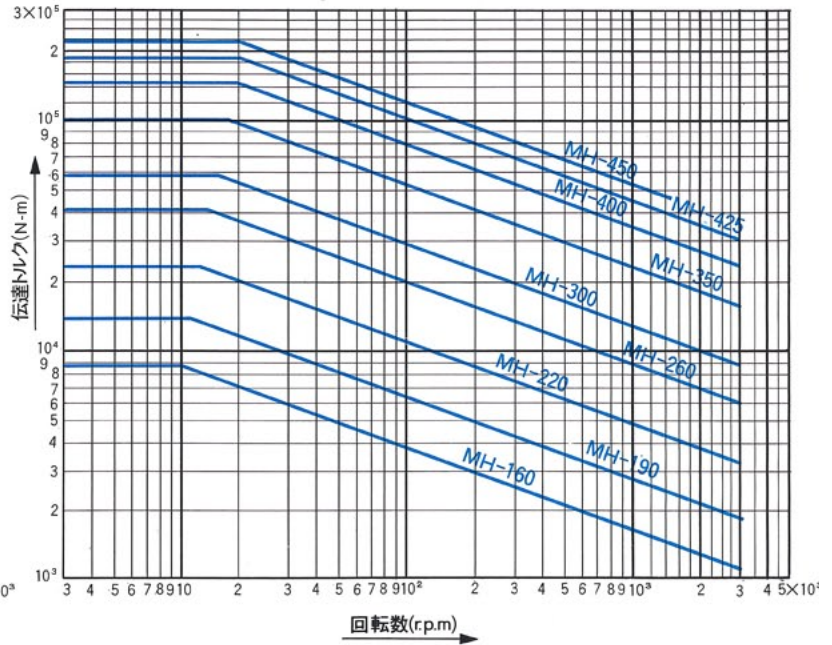
ジョイント型式	最大トルク		許容曲り角度 β°	寸法記号単位 mm					Lz MIN	スプライン 伸 ϕ
	Mb(kN-m)	Mz(kN-m)		ϕK	R	SP	ϕS	$\phi d(\text{MAX})$		
MH-160	9.0	14.7	10°	160	45	76	127	90	530	90
MH-190	14.9	24.5	10°	190	50	88	168.3	110	650	90
MH-220	23.9	39.2	10°	220	50	114	168.3	120	720	100
MH-260	41.8	68.6	10°	260	60	128	216.3	140	780	100
MH-300	59.6	98.0	10°	300	70	178	260	160	1,145	120
MH-350	101.4	166.7	10°	350	80	204	298.5	180	1,255	140
MH-400	155.2	255.0	10°	400	90	225	323.9	210	1,405	145
MH-425	191.0	313.8	10°	425	90	225	323.9	220	1,445	145
MH-450	226.8	372.7	10°	450	100	250	360	240	1,580	185

キー溝寸法T, Sは使用条件に合わせて御指示願います。

■RX型トルク表



■MH型トルク表



■MH型、RX型トルク表の見方

- この図表は負荷を一定として

Lh=5000時間

$\beta = 3^\circ$ の時の回転数と常用最大トルクとの関係を示したものであります。

- 最大トルクに基づいて選んだジョイントのサイズが適しているかどうかは連続トルクに相当する連続回転数を使ってトルク表でチェックして下さい。