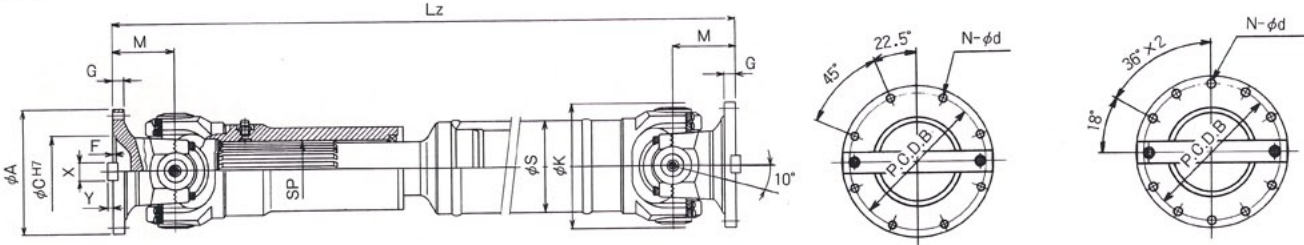


GW型 超重荷重用

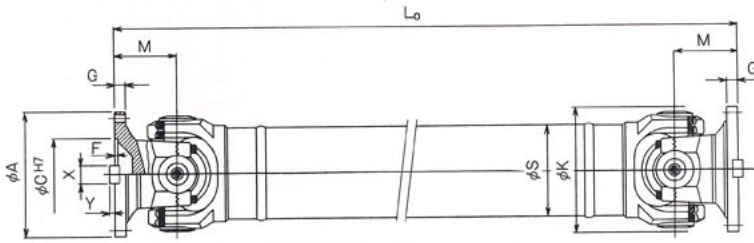
最大トルク：8.4kN-m ~ 122.4kN-m



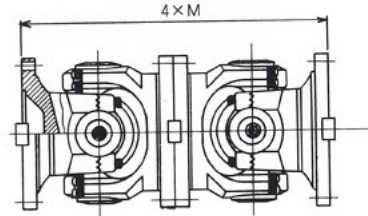
MODEL No.0.010



MODEL No.0.030



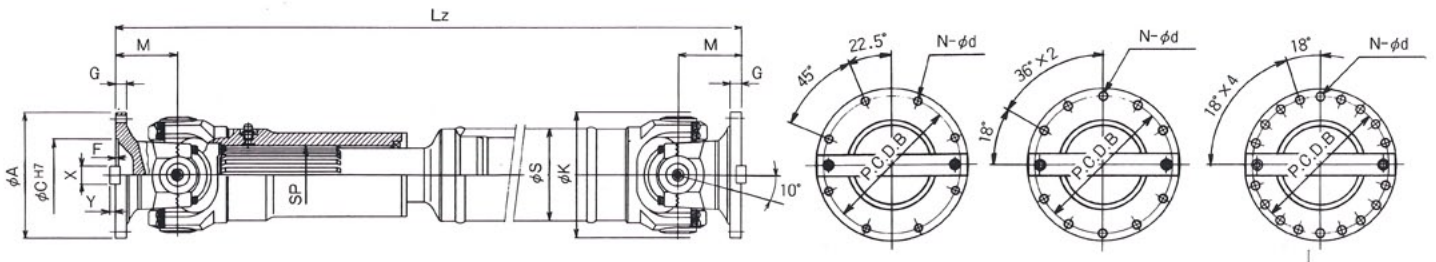
MODEL No.9.040



ジョイント型式	TAIYO	GW-160	GW-180	GW-200	GW-225	GW-250	GW-285	GW-315	GW-350
	DIN	—	—	—	392.50	392.55	392.60	392.65	392.70
最大トルク	Mb kN-m	8.4	15.8	19.1	29.4	43.1	63.6	90.0	122.4
	Mz kN-m	15.5	29.0	35.0	54.0	80.0	117.0	165.0	225.0
許容曲り角度	β°	10°	10°	10°	10°	10°	10°	10°	10°
寸法記号 単位 mm	ϕA	160	180	200	225	250	285	315	350
	P.C.D.B	140	154	172	196	218	245	280	310
	$\phi C-H7$	100	90	95	105	105	125	130	155
	F	4	5	5	4.5	5	6	7	7
	G	16	19	20	20	25	27	32	35
	M	110	125	135	145	165	180	205	225
	SP	80	95	100	115	130	150	170	185
	ϕS	114.3	140	152.4	168	219	219	273	273
	ϕK	160	180	200	225	250	285	315	350
	N- ϕd	8-13	8-15	8-15	8-17	8-19	8-21	10-23	10-23
フランジキー寸法	X	24	26	40	32	40	40	40	50
	Y	8	9	10	9	12.5	15	15	16
ジョイント最少長	Lz(MIN)	750	850	900	900	1,050	1,100	1,250	1,350
スプラインストローク	伸 l_1	70	90	100	100	135	135	170	170
最小 Lz 重量	G(kg)	60	90	115	124	205	263	395	481
パイプ100mmごとの重量	GR(kg)	2.24	3.05	3.52	4.44	5.37	7.55	8.64	11.9

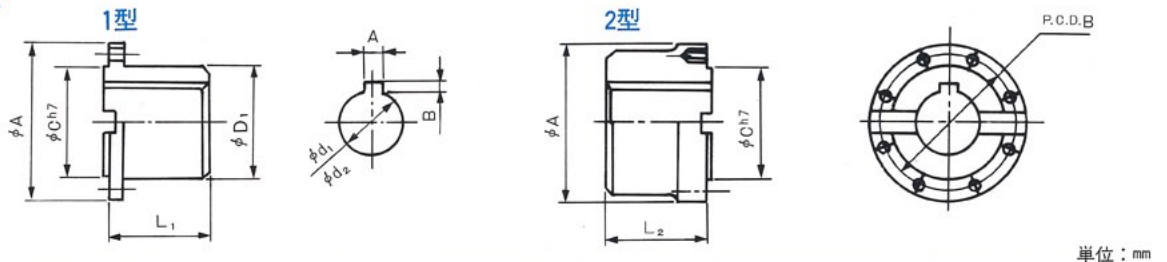
GWF型 フランジ外径選択タイプ

最大トルク：19.1kN-m ~ 122.4kN-m



ジョイント型式	GWF	200	225	250	285	315	350						
許容曲り角度	β°	10°	10°	10°	10°	10°	10°						
M b	kN-m	19.1	29.4	43.1	63.6	90.0	122.4						
M z	kN-m	35.0	54.0	80.0	117.0	165.0	225.0						
寸法記号 単位 mm	ϕA	225	250	250	285	285	315	315	350	350	390	390	435
	P.C.D.B	196	218	218	245	245	280	280	310	310	345	345	385
	$\phi C H7$	105	105	105	125	125	130	130	155	155	170	170	190
	F	4.5	5	5	6	6	7	7	7	7	8	8	10
	G	20	25	25	27	27	32	32	35	35	40	40	42
	M	140		152		172		188		213		232	
	N	8	8	8	8	8	10	10	10	10	10	10	16
	ϕd	17	19	19	21	21	23	23	23	23	25	25	28
ジョイント最少長	Lz(MIN)	910		915		1065		1120		1270		1365	
フランジキー	X	32	40	40	40	40	40	40	50	50	70	70	80
	Y	9	12.5	12.5	15	15	15	15	16	16	18	18	20

■ 取付合フランジ

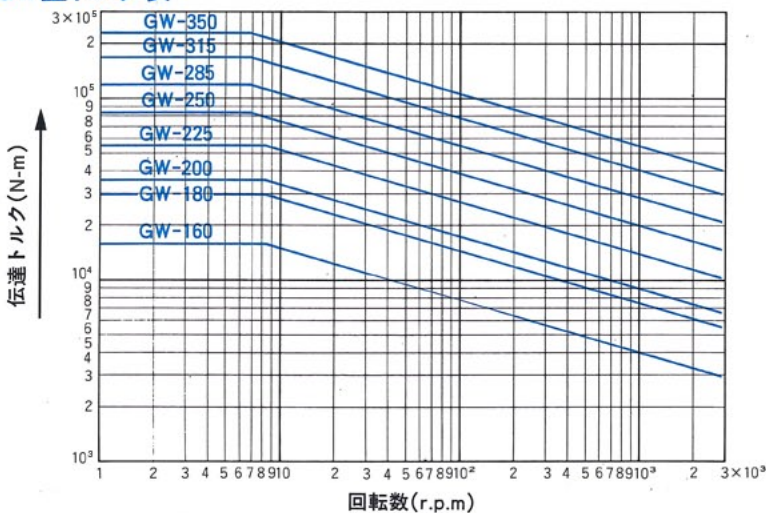


単位：mm

ジョイント型式		GW-160	GW-180	GW-200	GW-225	GW-250	GW-285	GW-315	GW-350
穴径(MAX)	ϕd_1	70	80	90	100	100	110	120	130
ボス径	ϕD	110	125	140	160	180	200	215	240
合フランジ長さ	L_1	110	125	140	160	150	165	180	195
穴径(MAX)	ϕd_2	95	110	120	135	150	170	190	210
合フランジ長さ	L_2	160	180	180	220	250	280	320	350
取付ボルト	M×ℓ	M12×50	M14×60	M14×60	M16×60	M18×75	M20×80	M22×90	M22×95

※寸法記号φA, P.C.D. C寸法は、ジョイント部の寸法に準ずる。d₁の穴径は最大加工寸法で有りL₁の寸法は、参考寸法で有る。希望寸法を指示。

■ GW型トルク表



■ GW型トルク表の見方

- この図表は負荷を一定として
Lh=5000時間
 $\beta = 3^\circ$ の時の回転数と常用最大トルクとの関係を示したものであります。
- 最大トルクに基づいて選んだジョイントのサイズが適しているかどうかは連続トルクに相当する連続回転数を使ってトルク表でチェックして下さい。