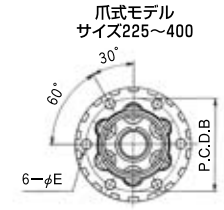
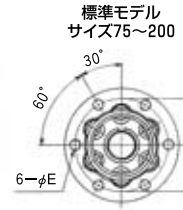
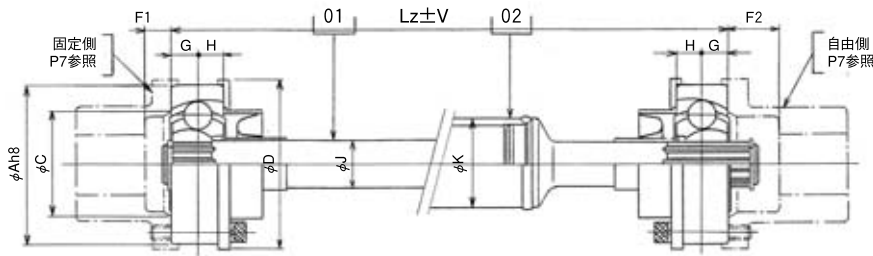
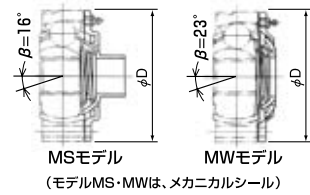
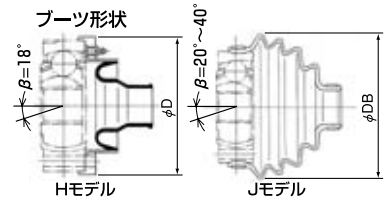
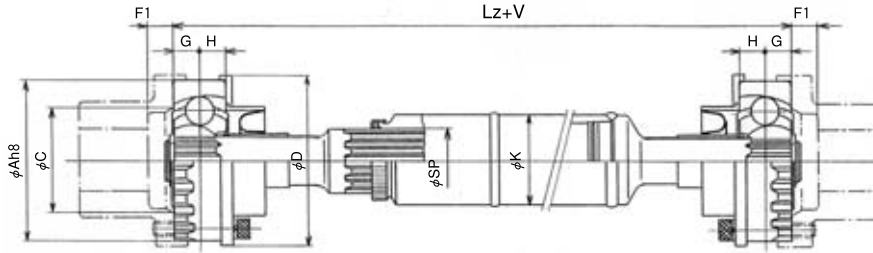


R・RSタイプ (ディスク型)

Rタイプ (ショートスライド)



RSタイプ (ロングスライド)



本品発注手順

| | | | |
|------|------|-----|--------|
| ① | ② | ③ | ④ |
| タイプ | サイズ | Lz | F |
| CVJ- | | | 有・無 |
| 取付側 | 軸径φd | 軸長ℓ | キー幅×深さ |
| 入力側 | | | |
| 出力側 | | | |
| | | | 組立全長 |

①:ジョイント本体のみ、②:取付フランジの有無、③:取付フランジの加工寸法、④:取付フランジを含む組立全長 (Lz:最短全長 (MIN) に注意のこと。)

単位 (mm)

| 記号 | R・R・S (主寸法) | | | | | | | | | | | | |
|-----|-------------|---------|-----|----------|------|------|------|------|-------|-------|-----|-------|-----|
| | φA | P.C.D.B | φC | ジョイントブーツ | | φE | G | H | F1 | F2 | φJ | φK | φSP |
| | | | | h8 | ±0.1 | | | | | | | | |
| サイズ | | | | | | | | | (固定側) | (自由側) | | | |
| 75 | 80 | 66 | 50 | 85 | 108 | 8.5 | 12.4 | 12.0 | 12 | 36 | 25 | 48.6 | 31 |
| 95 | 95 | 80 | 63 | 100 | 112 | 8.5 | 15.8 | 16.0 | 16 | 48 | 30 | 48.6 | 33 |
| 110 | 108 | 94 | 73 | 113 | 148 | 10.5 | 18.5 | 18.5 | 16 | 48 | 35 | 60.5 | 39 |
| 125 | 125 | 106 | 80 | 130 | 148 | 10.5 | 20.3 | 20.3 | 20 | 60 | 40 | 70.0 | 45 |
| 150 | 146 | 124 | 96 | 151 | 165 | 12.5 | 24.0 | 24.0 | 24 | 72 | 50 | 76.3 | 54 |
| 175 | 165.1 | 139.7 | 110 | 170 | 172 | 15.0 | 25.4 | 25.4 | 34 | 74 | 55 | 89.1 | 60 |
| 200 | 190 | 159 | 130 | 196 | 199 | 13.5 | 30.0 | 30.0 | 35 | 75 | 65 | 101.6 | 70 |
| 225 | 212 | 180 | 150 | 218 | 222 | 13.5 | 32.0 | 32.0 | 35 | 75 | 70 | 101.6 | 75 |
| 250 | 230 | 197 | 160 | 238 | | 17.5 | 37.5 | 37.5 | 38 | 78 | 80 | 139.8 | 85 |
| 300 | 266.7 | 225.4 | 180 | 273 | | 17.5 | 38.0 | 38.0 | 45 | 95 | 90 | 139.8 | 95 |
| 350 | 316 | 270 | 230 | 330 | | 25.0 | 50.0 | 50.0 | 50 | 105 | 105 | 165.2 | 110 |
| 400 | 356 | 308 | 260 | 368 | | 25.0 | 58.0 | 58.0 | 55 | 115 | 125 | 190.7 | 129 |

単位 (mm)

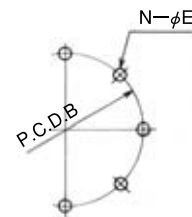
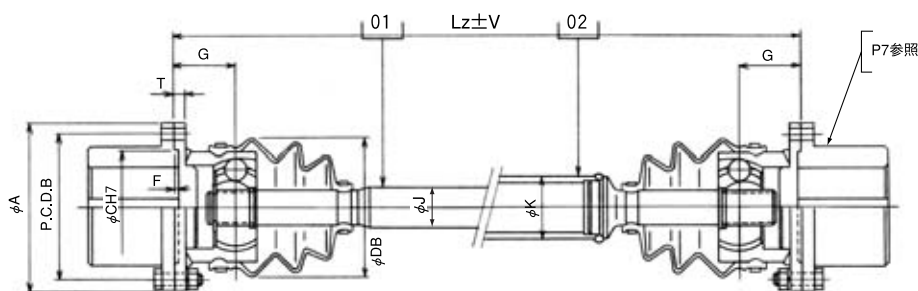
| 仕様 | 伝達トルク | | 許容曲り角度 | Rタイプ Lz (全長) | | | 重量 | | RSタイプ Lz | | 重量 | パイプ100mm ことの重量 |
|-----|-------|--------|---------------------|--------------|-------|-----|---------|---------|----------|-----|-------|----------------|
| | Mb | Ms | | 01 | 02 | 伸縮 | 01(MIN) | 02(MIN) | 全長 | 伸 | | |
| | N-m | | | β | MIN | MIN | ±V | Kg | | MIN | | |
| サイズ | | | ブーツ形状による 18°~25° | | | | | | | | | |
| 75 | 590 | 1405 | | 145~ | 505~ | 15 | 2.5 | 4.5 | 350 | 35 | 4.7 | 0.49 |
| 95 | 1155 | 2740 | | 190~ | 505~ | 15 | 4.2 | 6.0 | 400 | 45 | 6.4 | 0.49 |
| 110 | 1940 | 4620 | | 220~ | 505~ | 18 | 7.5 | 10.0 | 500 | 45 | 11.0 | 0.54 |
| 125 | 2735 | 6500 | | 250~ | 605~ | 20 | 9.5 | 13.5 | 600 | 55 | 14.5 | 0.80 |
| 150 | 4730 | 11230 | | 250~ | 705~ | 20 | 14 | 20.0 | 600 | 70 | 22.0 | 1.04 |
| 175 | 7510 | 17080 | | 300~ | 805~ | 20 | 21 | 30.0 | 700 | 80 | 35.0 | 1.34 |
| 200 | 11210 | 26625 | | 335~ | 805~ | 23 | 31 | 44.0 | 750 | 90 | 50.0 | 2.26 |
| 225 | 15960 | 37910 | | 375~ | 805~ | 28 | 42 | 55.0 | 850 | 100 | 63.0 | 2.26 |
| 250 | 21895 | 52000 | | 395~ | 805~ | 28 | 55 | 76.0 | 950 | 115 | 97.0 | 3.20 |
| 300 | 26460 | 62840 | | 445~ | 805~ | 28 | 85 | 105 | 1050 | 130 | 132.0 | 3.20 |
| 350 | 48020 | 114050 | | 535~ | 1205~ | 35 | 115 | 175 | 1100 | 150 | 195 | 3.83 |
| 400 | 75460 | 179215 | | 600~ | 1205~ | 35 | 172 | 250 | 1200 | 170 | 290 | 5.29 |

[注] 1.伝達トルクMbは動的最大トルクを示し、Msは静的破壊トルクを示します。
 2.ブーツ形状は、使用条件下によりお選びいただけます。P3をご確認の上ご注文下さい。
 3.Rタイプには、Lz=「01」中実軸一体物、Lz=「02」中空軸があります。ご指定の上ご注文下さい。

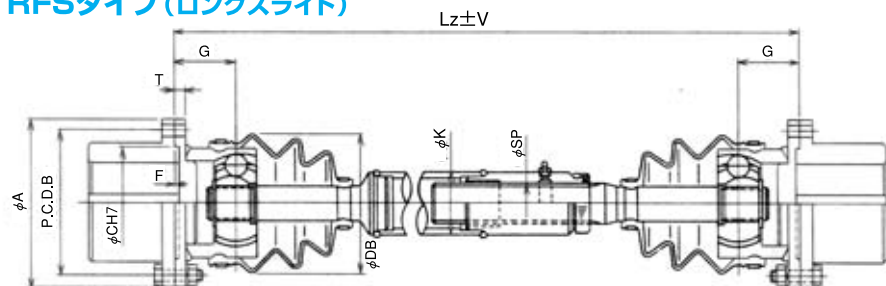
RF・RFSタイプ (ディスクフランジ型)

TAIYO
KOKI

RFタイプ (ショートスライド)



RFSタイプ (ロングスライド)



本品発注手順

| | | | |
|------|-----|---------|--------|
| ① | ② | ③ | ④ |
| タイプ | サイズ | フランジ径φA | Lz |
| CVJ- | | | |
| | F | 取付側 | 軸径φd |
| | 有・無 | 入力側 | 軸長ℓ |
| | | 出力側 | キー幅×深さ |
| | | | 組立全長 |

①:ジョイント本体のみ、②:取付フランジの有無、③:取付フランジの加工寸法、④:取付フランジを含む組立全長(Lz:最短全長(MIN)に注意のこと。)

単位 (mm)

| 記号 | R F ・ R F S (主 寸 法) | | | | | | | | | | | |
|-----|-----------------------|-----------------|----------|----|----|-----|-----|----|------|-----|--------|--------------|
| | φA | P.C.D.B ±0.1 | φC H7 | G | T | F | φDB | φJ | φK | φSP | N×φE | 取付ボルト M×ℓ |
| 75 | 65 | 52 | 35 | 60 | 7 | 2.0 | 85 | 25 | 48.6 | 31 | 4×6.2 | M6×25 |
| | 75 | 62 | 42 | | 7 | 2.0 | | | | | 6×6.2 | M6×25 |
| | 90 | 74.5 | 47 | | 8 | 2.5 | | | | | 4×8.2 | M8×28 |
| 95 | 90 | 74.5 | 47 | 65 | 8 | 2.5 | 112 | 30 | 48.6 | 33 | 4×8.2 | M8×28 |
| | 100 | 84 | 57 | | 8 | 2.5 | | | | | 6×8.2 | M8×28 |
| | 120 | 101.5 | 75 | | 10 | 2.5 | | | | | 8×10.2 | M10×35 |
| 100 | 100 | 84 | 57 | 70 | 8 | 2.5 | 115 | 35 | 60.5 | 39 | 6×8.2 | M8×28 |
| | 120 | 101.5 | 75 | | 10 | 2.5 | | | | | 8×10.2 | M10×35 |
| 110 | 120 | 101.5 | 75 | 47 | 10 | 2.5 | 115 | 35 | 60.5 | 39 | 8×10.2 | M10×35 |
| | 150 | 130 | 90 | | 10 | 3.0 | | | | | 8×12.2 | M12×35 |
| 125 | 120 | 101.5 | 75 | 55 | 10 | 2.5 | 148 | 40 | 70 | 45 | 8×10.2 | M10×35 |
| | 150 | 130 | 90 | | 10 | 3.0 | | | | | 8×12.2 | M12×35 |
| | 160 | 140 | 100 | | 10 | 4.0 | | | | | 8×12.2 | M12×35 |
| 150 | 150 | 130 | 90 | 76 | 10 | 3.0 | 165 | 50 | 76.3 | 54 | 8×12.2 | M12×35 |
| | 160 | 140 | 100 | | 10 | 4.0 | | | | | 8×12.2 | M12×35 |
| | 180 | 155.5 | 110 | | 12 | 3.0 | | | | | 8×14.2 | M14×40 |

単位 (mm)

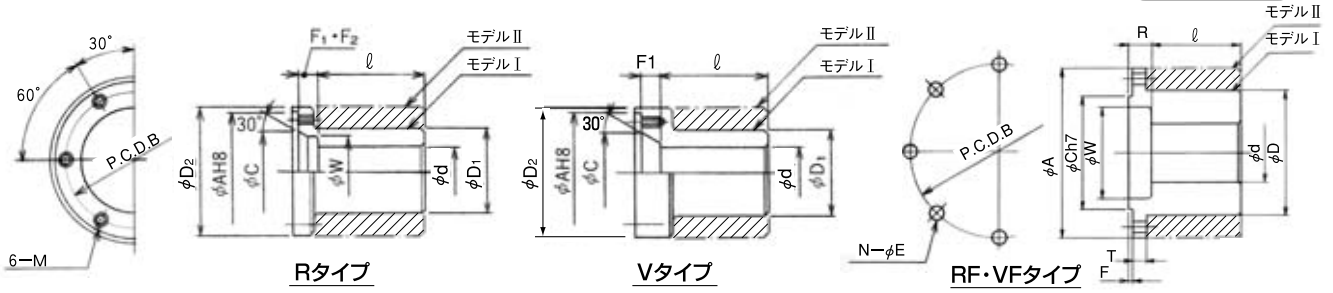
| 仕様 | 伝達トルク | | 許容曲り 角度 | RFタイプ Lz (全長) | | | 重量 | | RFSタイプ Lz | | 重量 | パイプ100mm ごとの重量 | |
|-----|-------|------|-------------------------|---------------|------|-----|---------|---------|-----------|-----|----|-------------------|------|
| | Mb | Ms | | 01 | 02 | ±V | 01(MIN) | 02(MIN) | 全長 | ±V | | | |
| | N-m | | β | MIN | MIN | 伸縮 | Kg | | MIN | 伸 縮 | Kg | Kg | |
| 75 | 410 | 980 | ブーツ 形状による 18°~25° | 280~ | 545~ | +10 | 3 | 4.5 | 430 | 25 | 15 | 6.0 | 0.49 |
| 95 | 810 | 1920 | | 330~ | 555~ | | -5 | 5 | 6.0 | 500 | 35 | 20 | 8.7 |
| 100 | 930 | 2200 | | 330~ | 555~ | ±10 | | 5.5 | 7.0 | 550 | 35 | 20 | 11.0 |
| 110 | 1360 | 3230 | | 330~ | 555~ | | ±10 | 8.5 | 9.7 | 600 | 40 | 20 | 12.4 |
| 125 | 1915 | 4550 | | 375~ | 655~ | ±15 | | 13 | 14.0 | 670 | 40 | 26 | 17.5 |
| 150 | 3310 | 7860 | | 475~ | 805~ | | | 20 | 23.7 | 700 | 45 | 33 | 28.0 |

[注] 1.伝達トルクMbは動的最大トルクを示し、Msは静的破壊トルクを示します。
 2.ブーツ形状は、使用条件下によりお選びいただけます。P3をご確認の上ご注文下さい。
 3.RFタイプには、Lz= [01] 中実軸一体物、Lz= [02] 中空軸があります。ご指定の上ご注文下さい。

R-TYPE

RF・RFS

取付合フランジ



本品発注手順

| タイプ | サイズ | モデル | 取付側 | 軸径φd | 軸長ℓ | キー幅×深さ |
|------|-----|------|-----|------|-----|--------|
| CVJ- | | I・II | 入力側 | | | |
| | | | 出力側 | | | |

取付合フランジは上表の寸法をご指定下さい。

Rタイプ

単位 (mm)

| 記号 サイズ | φA | P.C.D.B | φC | φW | F1 | F2 | φD1 | φD2 | M | モデル I | モデル II | 取付ボルト M × ℓ | 締付トルク N・m |
|-----------|-------|---------|-----|-----|-------|-------|-----|-----|----|-------|--------|----------------|--------------|
| | H8 | ±0.1 | | | (固定側) | (自由側) | | | | φdMAX | φdMAX | | |
| 75 | 80 | 66 | 50 | 45 | 12 | 36 | 55 | 85 | 8 | 35 | 40 | M8×50 | 29 |
| 95 | 95 | 80 | 63 | 55 | 16 | 48 | 68 | 100 | 8 | 44 | 50 | M8×55 | 29 |
| 110 | 108 | 94 | 73 | 65 | 16 | 48 | 80 | 113 | 10 | 50 | 58 | M10×65 | 58 |
| 125 | 125 | 106 | 80 | 75 | 20 | 60 | 90 | 130 | 10 | 60 | 66 | M10×70 | 58 |
| 150 | 146 | 124 | 96 | 85 | 24 | 72 | 105 | 152 | 12 | 70 | 82 | M12×80 | 100 |
| 175 | 165.1 | 139.7 | 110 | 95 | 34 | 74 | 120 | 175 | 14 | 80 | 90 | M14×90 | 160 |
| 200 | 190 | 159 | 130 | 110 | 35 | 75 | 140 | 200 | 12 | 92 | 105 | M12×105 | 100 |
| 225 | 212 | 180 | 150 | 130 | 35 | 75 | 160 | 220 | 12 | 105 | 125 | M12×110 | 100 |
| 250 | 230 | 197 | 160 | 138 | 38 | 78 | 180 | 245 | 16 | 120 | 130 | M16×125 | 250 |
| 300 | 266.7 | 225.4 | 180 | 155 | 45 | 95 | 205 | 275 | 16 | 135 | 150 | M16×140 | 250 |
| 350 | 316 | 270 | 230 | 200 | 50 | 105 | 240 | 330 | 24 | 160 | 190 | M24×165 | 725 |
| 400 | 356 | 308 | 260 | 225 | 55 | 115 | 275 | 368 | 24 | 180 | 215 | M24×185 | 725 |

RFタイプ

単位 (mm)

| 記号 サイズ | φA | P.C.D.B | φC | T | F | φD | N-φE | モデル I | モデル II | 取付ボルト M × ℓ | 締付トルク N・m |
|-------------|-----|---------|-----|----|-----|-----|--------|-------|--------|----------------|--------------|
| | | ±0.1 | h7 | | | | | φdMAX | φdMAX | | |
| 75 | 65 | 52 | 35 | 7 | 1.5 | 40 | 4-6.2 | 25 | 40 | M6×25 | 9.5 |
| 75 | 75 | 62 | 42 | 7 | 1.5 | 50 | 6-6.2 | 30 | 45 | M6×25 | 9.5 |
| 75 95 | 90 | 74.5 | 47 | 8 | 2.0 | 55 | 4-8.2 | 35 | 55 | M8×28 | 23 |
| 95 100 | 100 | 84 | 57 | 8 | 2.0 | 64 | 6-8.2 | 40 | 60 | M8×28 | 23 |
| 95 100 125 | 120 | 101.5 | 75 | 10 | 2.0 | 80 | 8-10.2 | 50 | 70 | M10×35 | 46 |
| 110 125 150 | 150 | 130 | 90 | 10 | 2.5 | 105 | 8-12.2 | 60 | 90 | M12×35 | 80 |
| 125 150 | 160 | 140 | 100 | 10 | 3.0 | 110 | 8-12.2 | 70 | 95 | M12×35 | 80 |
| 150 | 180 | 155.5 | 110 | 12 | 2.5 | 125 | 8-14.2 | 80 | 110 | M14×40 | 127 |

Vタイプ

単位 (mm)

| 記号 サイズ | φA | P.C.D.B | φC | F1 | φD1 | φD2 | M | モデル I | モデル II | 取付ボルト M × ℓ | 締付トルク N・m |
|-----------|-----|---------|-----|----|-----|-----|----|-------|--------|----------------|--------------|
| | H8 | ±0.1 | | | | | | φdMAX | φdMAX | | |
| 95 | 94 | 80 | 60 | 9 | 68 | 100 | 8 | 44 | 50 | M8×60 | 29 |
| 110 | 108 | 94 | 72 | 12 | 80 | 113 | 10 | 50 | 58 | M10×70 | 58 |
| 125 | 128 | 108 | 85 | 18 | 90 | 133 | 12 | 60 | 66 | M12×80 | 100 |
| 150 | 146 | 124 | 96 | 22 | 105 | 152 | 12 | 70 | 82 | M12×80 | 100 |
| 180 | 180 | 155.5 | 120 | 25 | 135 | 188 | 14 | 90 | 100 | M14×105 | 160 |
| 200 | 195 | 165 | 130 | 28 | 143 | 200 | 16 | 95 | 105 | M16×115 | 250 |

VFタイプ

単位 (mm)

| 記号 サイズ | φA | P.C.D.B | φC | T | F | φW | R | φD | N-φE | モデル I | モデル II | 取付ボルト M × ℓ | 締付トルク N・m |
|-----------|-----|---------|-----|----|-----|-----|------|-----|--------|-------|--------|----------------|--------------|
| | | ±0.1 | h7 | | | | | | | φdMAX | φdMAX | | |
| 95 | 120 | 101.5 | 75 | 10 | 2.0 | 60 | 15 | 80 | 8-10.2 | 50 | 70 | M10×35 | 46 |
| 110 | 150 | 130 | 90 | 10 | 2.5 | 72 | 15.5 | 105 | 8-12.2 | 60 | 90 | M12×35 | 80 |
| 125 | 180 | 155.5 | 110 | 12 | 3.0 | 85 | 20 | 125 | 8-14.2 | 80 | 110 | M14×40 | 127 |
| 150 | 200 | 175 | 125 | 14 | 3.0 | 96 | 25 | 140 | 8-14.2 | 90 | 120 | M14×45 | 127 |
| 180 | 225 | 196 | 140 | 15 | 4.0 | 120 | 27 | 160 | 8-16.2 | 100 | 135 | M16×50 | 198 |
| 200 | 250 | 218 | 140 | 18 | 5.0 | 122 | 29 | 180 | 8-18.2 | 110 | 150 | M18×60 | 275 |

[注] 1.記号ℓ(相手軸入代)については、ご指示下さい。
2.軸穴及びキー溝加工、異形穴についてはご指示下さい。